

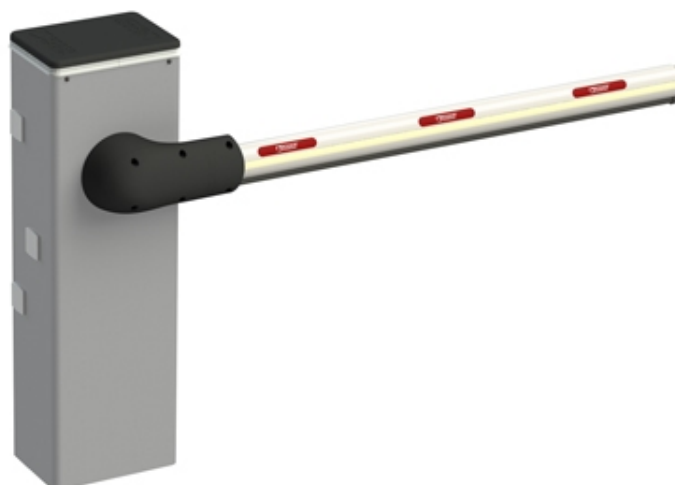
PRODUCT TECHNICAL DATASHEET

BI/006

Brushless 

Intensywnie
użytkowanie 

Enkoder cyfrowy 



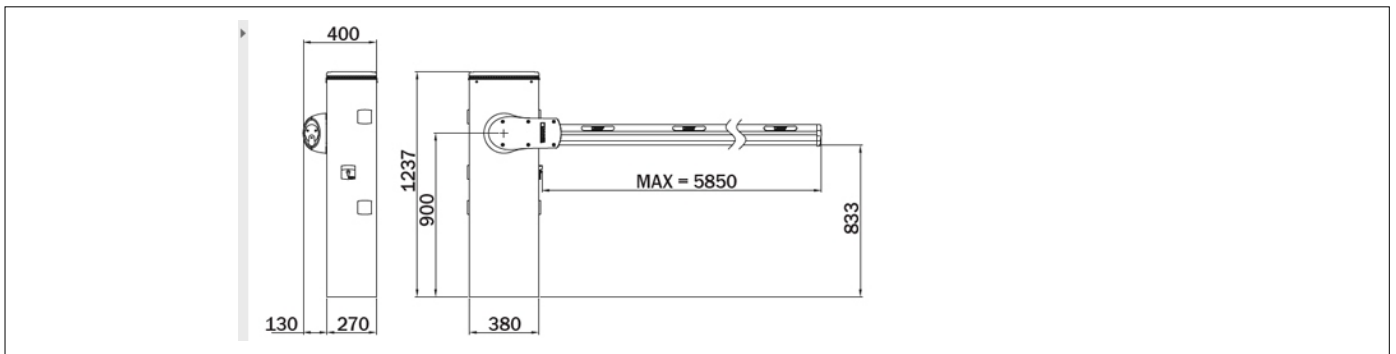
KOD	OPIS	SZT/PALETA
BI/006	Szlabany BRUSHLESS 36V DC do ramion o d. do 6 metrów, z centralą sterującą, enkoder absolutny cyfrowy, w komplecie z podstawą mocującą za pomocą śrub i tulei oraz konieży mocujących prz. prz.	6

SPECYFIKACJE TECHNICZNE

Bariera	Do 6 metrów
Zasilanie sieciowe	230V AC - 50Hz
Zasilanie silnika	36V DC
Prąd	max 15A
Moc znamionowa	220W
Częstotliwość użytkowania	super intensywny
Moment obrotowy silnika	10 - 300 N m
Temperatura pracy	- 20 + 55 C°
Stopień ochrony	IP54
Typologia motoreduktora	Nieodwracalny
Czas otwierania	4 ÷ 8 (sec)
Centrala sterująca	CTRL Digital Controller 36V DC
Enkoder	Wbudowany cyfrowy + magnetyczny cyfrowy SENSORED, 4094 impulsów na obrót
Zasilanie akcesoriów	24V DC
Kolor	Szafa: malowanie RAL9006 szara arabeska - Gowica: malowanie czarne arabeska srebrna - Wsporniki ramienia: malowanie czarne arabeska srebrna - Rami: malowanie RAL9010 mat
Sistema di sblocco	Kluczykowy z wkładkami europejskimi

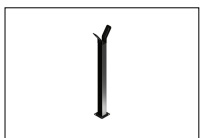
Zasilanie awaryjne	Dostępny (opcjonalny)
Sincronizzazione BUS Master/Slave	Tak
Ilość cykli na dzień (otwieranie/ zamykanie - 24h non stop)	4000 cykli
Wymiary (L x W x H)	380 x 270 x 1237
Waga produktu zapakowanego (Kg)	75,1
Liczba paczek przypadających na paletę	6

WYMIARY



WYMIARY

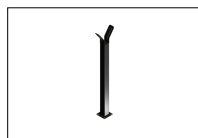
PRODUKTY AKCESORIA



BAFS/01
Podpora staa z gumow nok chronic przed uderzeniami



BAFS/02
Podpora staa, teleskopowa, regulowana, z gumow nok chronic przed uderzeniami



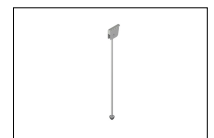
BAFS/03
Podpora staa z gumow nok chronic przed uderzeniami, przystosowana do zasowy



BAFS/04
Podpora staa, teleskopowa, regulowana, z gumow nok chronic przed uderzeniami, przystosowana do zasowy



BAFS/05
Regulowana podpora staa z wandaloodporn ssawk magnetyczn w komplecie z kart demagnetyzuj B72/DGS.



BAMS/01
Podpora ruchoma do ramion



BAMS/01/EXT
20 cm przeduka do mobilnego wsparcia dla prtów BAMS/01.



BA/90/2
Prt aluminiowy lakierowany na biao, o dugoci 2 metrow, z profilem LED i odporn na wstrzsy gum.



BA/90/3
Prt aluminiowy lakierowany na biao, o dugoci 3 metrow, z profilem LED i odporn na wstrzsy gum.



BA/91/3
Prt aluminiowy lakierowany na biao, o dugoci 3 metrow, z profilem LED i odporn na wstrzsy gum.



BA/90/4
Prt aluminiowy lakierowany na biao, o dugoci 4 metrow, z profilem LED i odporn na wstrzsy gum.



BA/91/4
Prt aluminiowy lakierowany na biao, o dugoci 4 metrow, z profilem LED i odporn na wstrzsy gum.



BA/90/6
Prt aluminiowy lakierowany na biao, o dugoci 6 metrow, z profilem LED i odporn na wstrzsy gum.



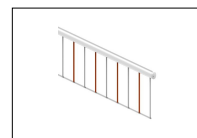
BA/91/6
Prt aluminiowy lakierowany na biao, o dugoci 6 metrow, z profilem LED i odporn na wstrzsy gum.



JNT/BA/90
Wewntczne zcze przyczienowe z anodowanego aluminium, w tym ruby mocujce, do prtów BA/90.



JNT/BA/91
Wewntczne zcze przyczienowe z anodowanego aluminium, w tym ruby mocujce, do prtów BA/91.



BARK/02
Rama z lakierowanego aluminium d=2 m



BI/BAT/KIT
Zestaw karty adowarki z okablowaniem do centrali sterujcych serii Brushless CTRL 36V DC i 2 bateriami 12V DC 4,5 Ah. Specjalny zestaw do barier BIONIK



BI/BCHP
karty adowarki do centrali sterujcych Brushless CTRL 36V DC, bez baterii, specyficzne dla barier BIONIK



BT12V45
Bateria 12V 4,5 Ah (1 szt).



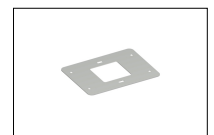
B71/PBX36/BOX
Falownik hybrydowy w wersji „Network Assisted” do zasilania automatyki, z funkcj adowania akumulatorów poprzez podczenie do paneli sonecznych lub staej sieci w celu zasilania sterowników cyfrowych silników bezszczotkowych napiciem 36V DC przy napiciu sieciowym 230V AC.



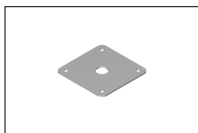
B71/PBX36/BOX/115
Falownik hybrydowy w wersji „Network Assisted” do zasilania automatyki, z funkcj adowania akumulatorów poprzez podczenie do paneli sonecznych lub staej sieci w celu zasilania sterowników cyfrowych silników bezszczotkowych napiciem 36V DC przy napiciu sieciowym 115V AC.



B71/PBX/BOX
Falownik hybrydowy w wersji „Full Solar” do zasilania automatyki, z funkcj adowania akumulatorów poprzez podczenie do paneli sonecznych w celu zasilania sterowników cyfrowych silników bezszczotkowych.



KT230
Zamocowanie podstawy w komplecie z mocowaniem i rubami do barier BI/001PE - BI/001PC - BI/004HP - BI/006.

**KT231**

Zamocowanie podstawy dla stałych podpór BAFS/01, BAFS/02, BAFS/03, BAFS/04, BAFS/05.

**CRA/BAR**

Supek do fotokomórek G90/F2ES - G90/F4ES - do montażu w odstępach na szafce barierowej (+23cm).

**CRA/BAR/M90**

Supek do fotokomórek M90/F2ESO - M90/F4ESO do montażu w rozstawie na szafce barierowej (+23 cm).

**B73/EXP**

Karta stanu sygnału, 2 wyjścia na CTRL - CTRL/P.

**B73/LTM**

Oświetlenie prętowe RGB i sterownik wiat drogowych dla CTRL.

**B74/BCONNECT**

Moduł Wi-Fi B-CONNECT - System zdalnego zarządzania i programowania w trybie przeglądarki internetowej IP i CLOUD poprzez połączenie Wi-Fi hot spot P2P dla bezszczotkowych jednostek sterujących (B70/ZML - EDGE1 - CTRL - CTRL/P - B70/1DCHP).

**SP/83/01**

Spryny 83 mm dla szlaban.

**SP/85/01**

Spryny 85 mm dla szlaban.

**DLD1/24**

Czujnik magnetyczny dla 1 zwoju, 2 wyjścia, 24V AC/DC

**DLD2/24**

Czujnik magnetyczny dla 2 zwoju, 2 wyjścia+wyjście alarmowe, 24V AC/DC

**KT239**

Zestaw do montażu na szynie DIN ze wspornikami magnetycznymi.

**KT242**

Zestaw przejścia kablowego z magnetycznym wspornikiem do barier.

**ALED/6C**

Tama LED o długości 6 metrów z kablem przyściennym do drków barierowych (kolor czerwony).

**ALED/6C/RGB**

Wielokolorowa tama LED RGB (czerwony, zielony + inne kolory) o długości 6 metrów z kablem przyściennym do drków barierowych.

**BI/BLED/6/RGB**

Wielobarwna tama LED RGB (czerwony, zielony + inne kolory) z przewodem przyściennym do nagłówka szlabanu BI/004HP - BI/006.

**R99/BASB20**

Opakowanie tam odblaskowych samoprzylepnych, opakowanie 20 szt.

**R99/BASB40**

Opakowanie tam odblaskowych samoprzylepnych, opakowanie 40 szt.